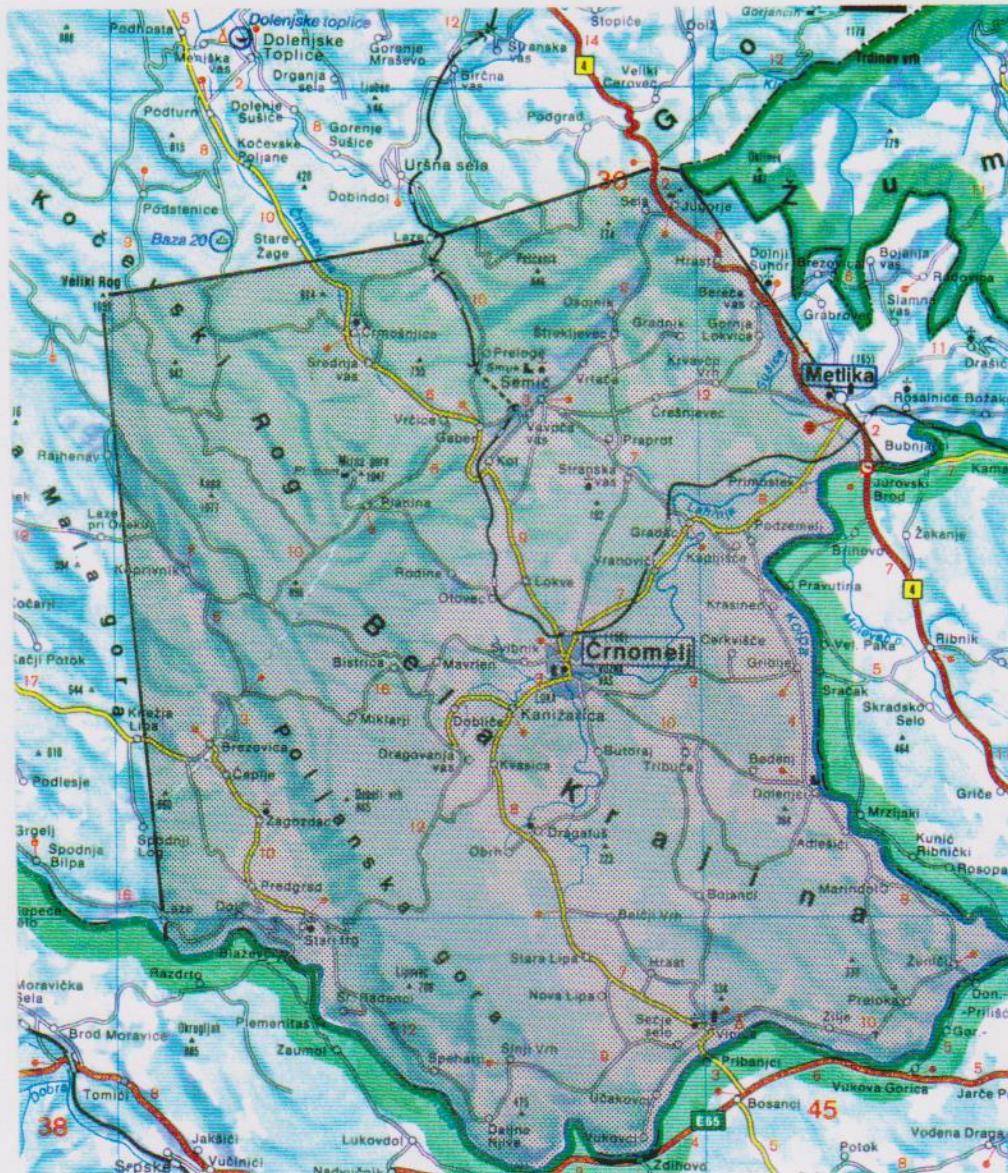


# VZLETIŠČE "METLIKA" v PRILOZJU AERO KLUB "BELA KRAJINA"



KOORDINATE

N 45° 35' 24"  
E 15° 15' 41"

NADMORSKA  
VIŠINA-QNH

prag 04 = 168 m  
prag 22 = 164 m

OBMOČJE UPORABE  
VZLETIŠČA "METLIKA"  
v PRILOZJU

## Osnovni podatki območja uporabe vzletišča :

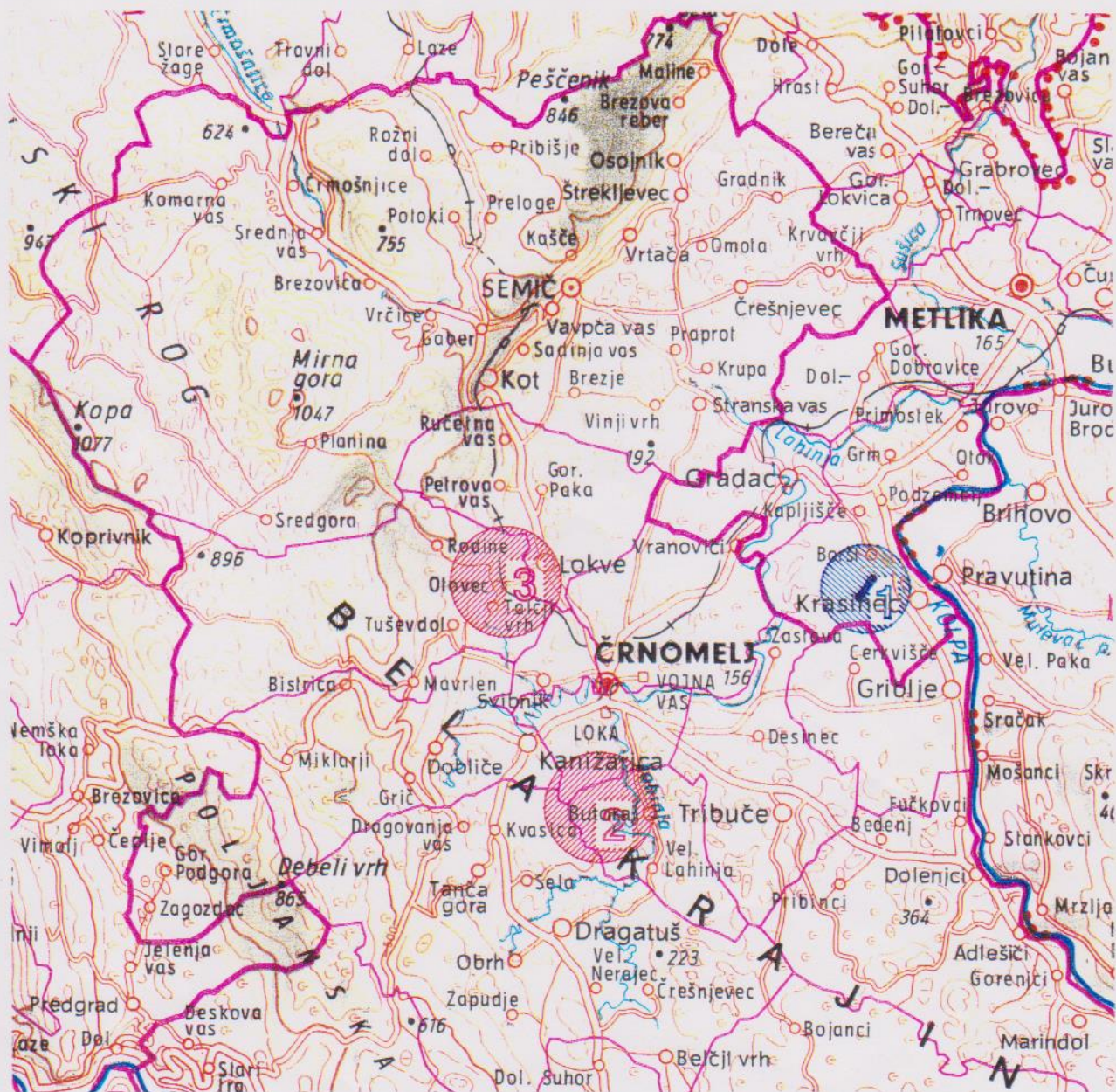
Cona vzletišča "METLIKA" je omejena z naslednjimi točkami : - METLIKA - NDB "MEL" 233 m (765 ft) QNH severozahodno do VAHTE s 615 m (2020 ft) QNH, pa naprej zahodno preko hribu LAZE s 437 m (1440 ft) QNH do VELIKEGA ROGA 1099 m (3610 ft) QNH, nato južno do kraja LAZE na KOLPI s 217 m (710 ft) QNH in naprej po strugi reke KOLPE do mostu preko KOLPE v METLIKI s 143 m (470 ft) QNH ter nazaj severozahodno do NDB "MEL". V coni vzletišča se prsto leti na višini 1500 ft QNH.



# VZLETIŠČE "METLIKA" v PRILOZJU AERO KLUB "BELA KRAJINA"

Priloga  
št. 02

M=1:150.000



V P S  
043° - 223°

NADMORSKA  
VIŠINA-QNH

**550 x 25** m  
Utrjena zemlja  
- ZATRAVLJENA

prag 04 = 168 m  
prag 22 = 164 m

PILOTAŽNE CONE  
VZLETIŠČA "METLIKA"  
v PRILOZJU

\* Pilotazna cona st. 1 : PRILOZJE (cona jadralnega letenja)  
Center cone je nad vzletiscem Metlika 166 m (545 ft), visina H=2500ft, s premerom 2000 m

\* Pilotazna cona st. 2 : BUTORAJ (cona motornega letenja)  
Center cone je cerkev Sv. Marka 195 m (640 ft), visina H=2500ft, s premerom 2500 m

\* Pilotazna cona st. 3 : OTOVEC pri Črnomlju (cona motornega letenja)  
Center cone je železniški viadukt 190 m (625 ft), visina H=2500ft, s premerom 2500 m